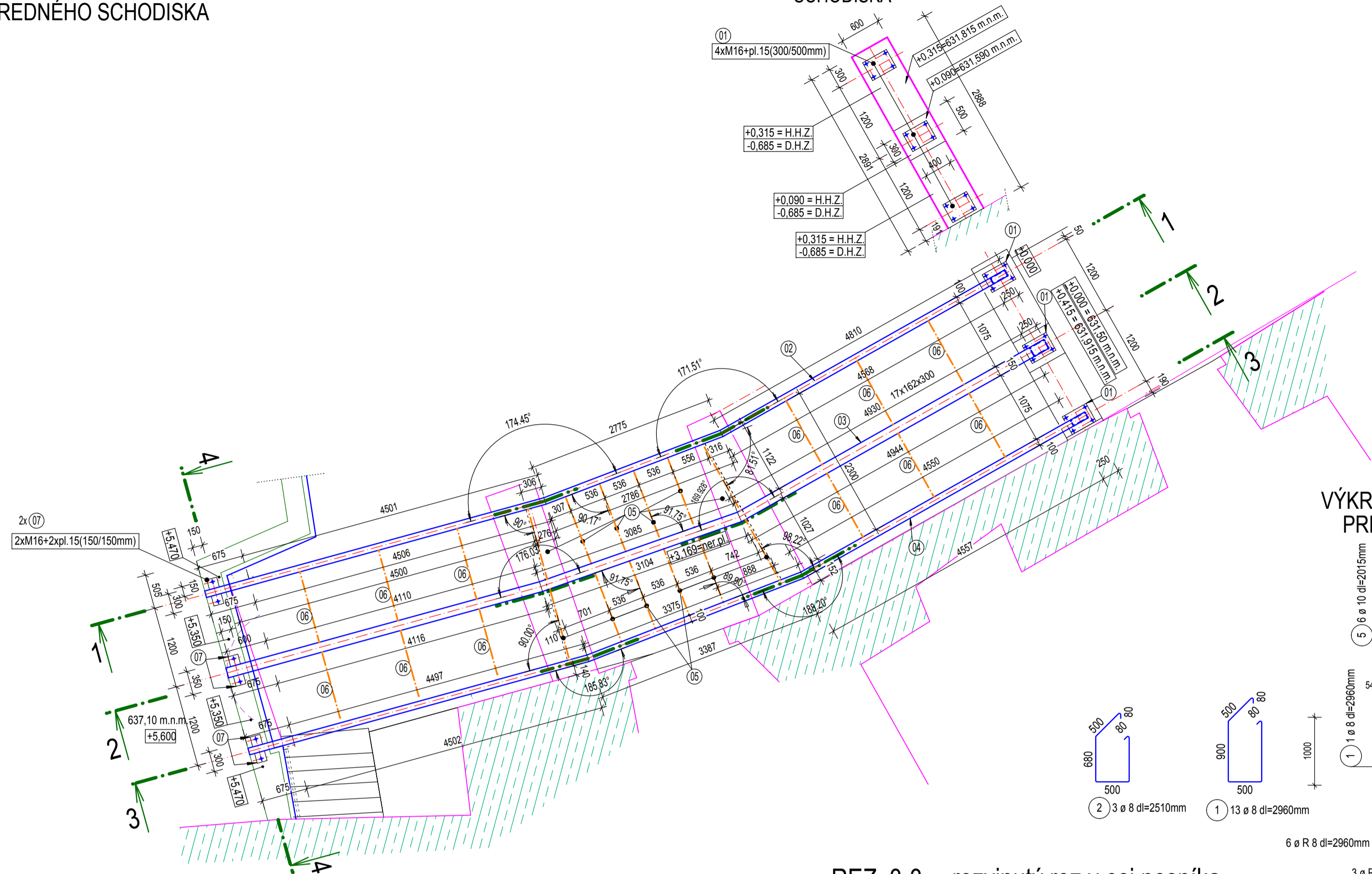


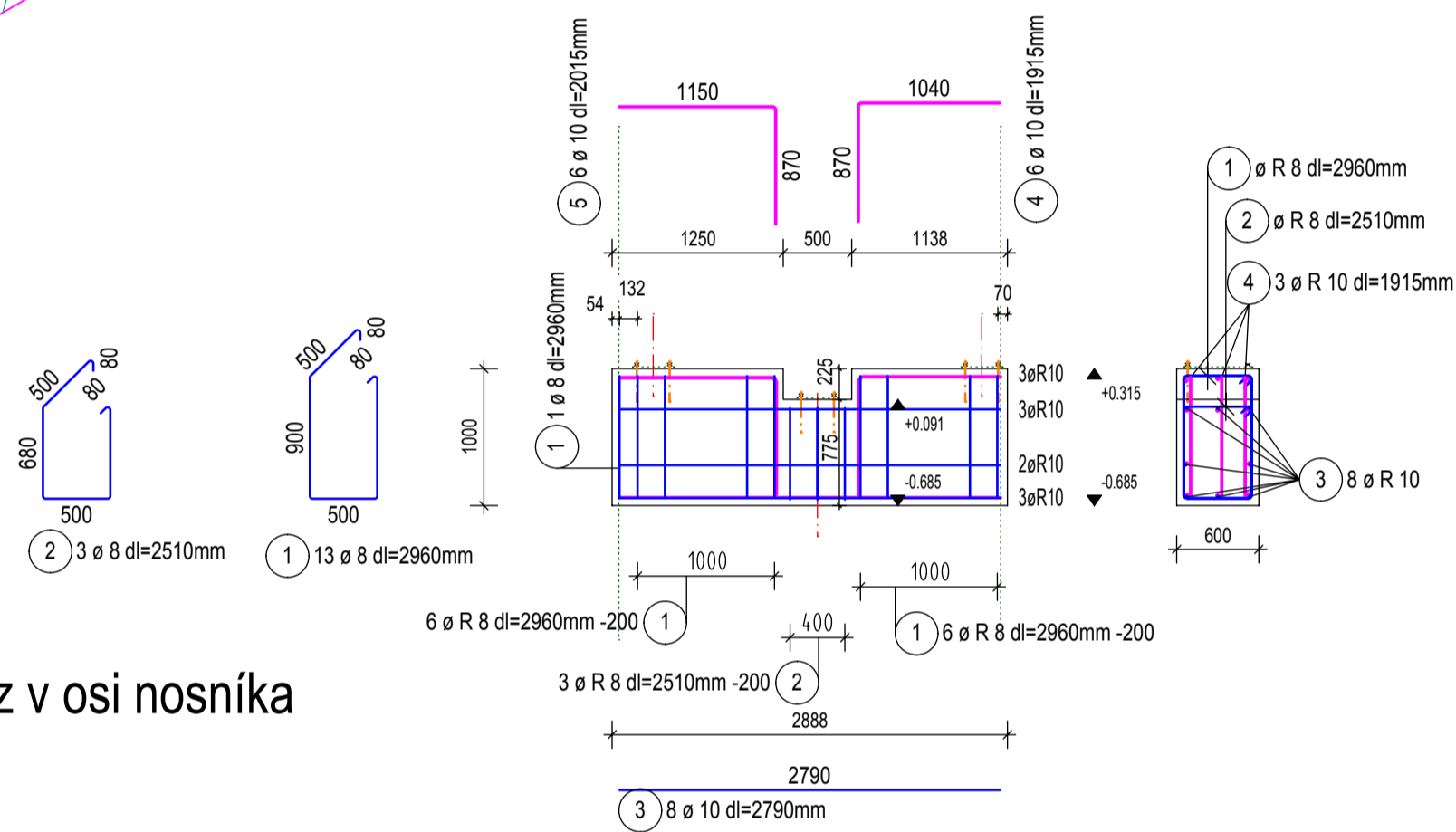
VÝKRES OCEĽOVEJ KONŠTRUKCIE PREDNÉHO SCHODISKA

PŔDORYS PREDNÉHO SCHODISKA

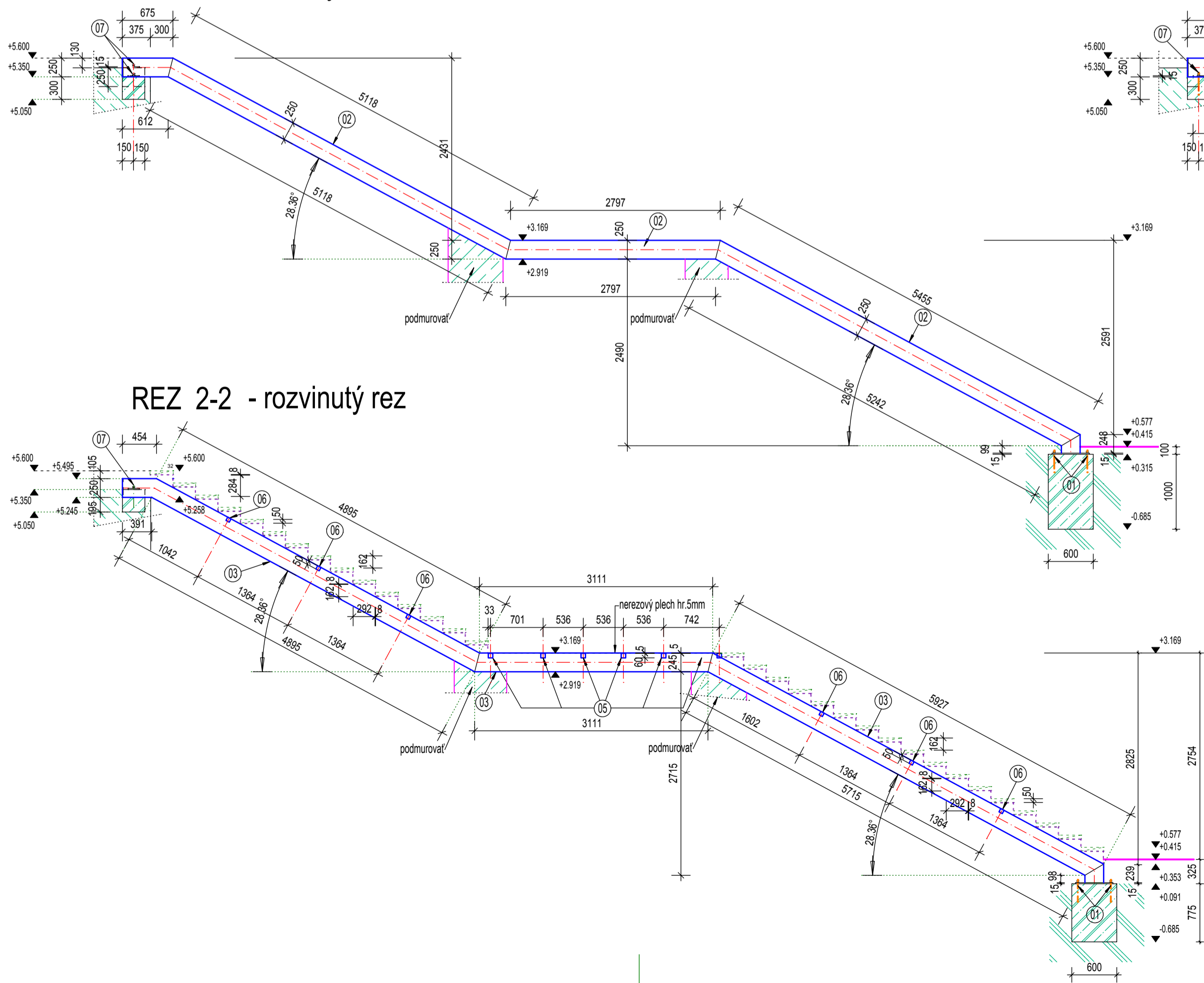
ZÁKLAD , KOTVENIE SCHODNÍČ SCHODISKA



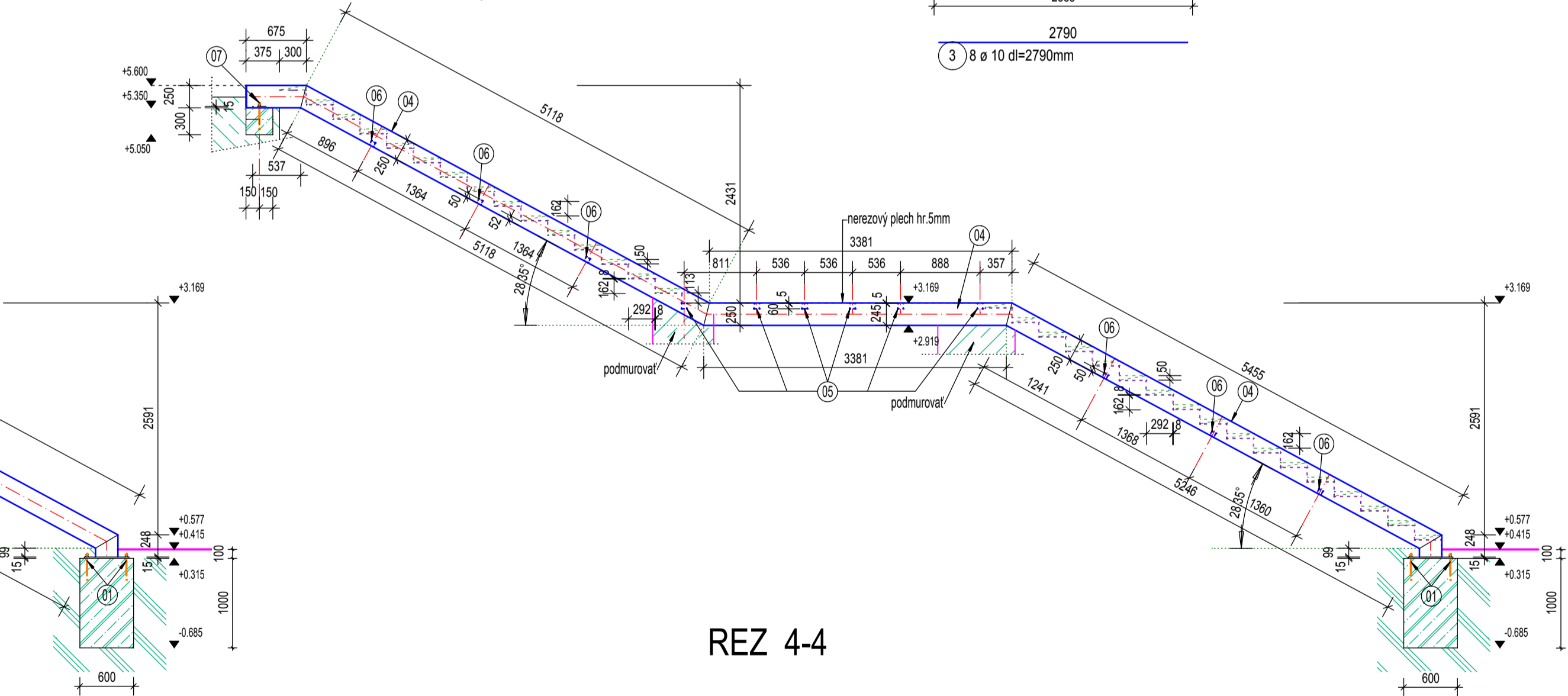
VÝKRES VÝSTUŽE ZÁKLADU PREDNÉHO SCHODISKA



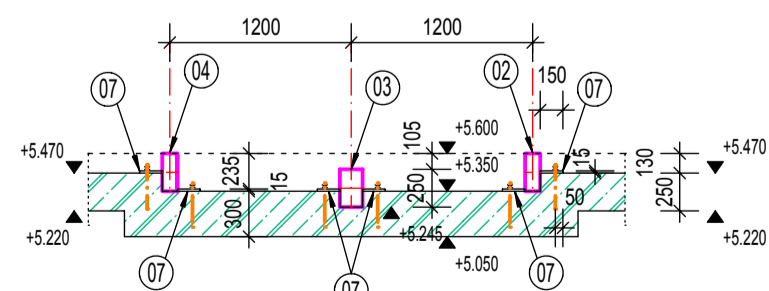
REZ 1-1- rozvinutý rez v osi nosníka



REZ 3-3 - rozvinutý rez v osi nosníka



REZ 4-4



VÝPIS OCEĽOVEJ KONŠTRUKCIE

Označ.	Popis výrobku , prvku	Dĺžka,plocha (m,m2)	Počet (ks)	Hmotnosť (kg/m,m2)	Celk. hmotnosť (kg)
01	Platňa kotelná rozm. 500/300/15mm, S235 , JRH-EN 10 210 , + 4 x chem.kotva do betónu M16	Pl=0,150m2	3	18,00kg/ks	54,00
02	Oceľový MSH profil 250/150/8,0mm, S235 JRH - EN10 210, celková dĺžka ( dĺžky jednotlivých častí určí presne dielenská dokumentácia - pred výrobou overiť všetky rozmery na stavbe ) , ukončený platňou 240/90/8,0mm	Dielck.= 14,420m x 1,05 = 15,20m Pl=0,0216m2	1	41,40kg/m 1,40kg/ks	629,30 1,40
03	Oceľový MSH profil 250/150/8,0mm, S235 JRH - EN10 210, celková dĺžka ( dĺžky jednotlivých častí určí presne dielenská dokumentácia - pred výrobou overiť všetky rozmery na stavbe ) , ukončený platňou 240/140/8,0mm	Dielck.= 14,980m x 1,05 = 15,73m Pl=0,0336m2	1	47,70kg/m 2,20kg/ks	750,50 2,20
04	Oceľový MSH profil 250/150/8,0mm, S235 JRH - EN10 210, celková dĺžka ( dĺžky jednotlivých častí určí presne dielenská dokumentácia - pred výrobou overiť všetky rozmery na stavbe ) , ukončený platňou 240/90/8,0mm	Dielck.= 15,010m x 1,05 = 15,76m Pl=0,0216m2	1	41,40kg/m 1,40kg/ks	652,50 1,40
05	Oceľový MSH profil 60/60/5,0mm , S235 , JRH-EN10 210, uzavretý obojstranne platničkou 50/50/5mm	Dielck.= 12,920m x 1,05 = 13,56m Pl=0,0023m2	1	8,42kg/m 0,08kg/ks	114,25 2,40
06	Oceľový MSH profil 50/50/5,0mm , S235 , JRH-EN10 210, uzavretý obojstranne platničkou 40/40/5mm	1,075	12	6,85kg/m 0,10kg/ks	123,70 2,00
07	Platňa kotelná rozm. 150/150/15mm, S235 , JRH-EN 10 210 , + 2 x chem.kotva do betónu M16	Pl=0,0225m2	6	2,70kg/ks	16,20

SPOĽU(medzisúčet ) - kg	2 349,85kg
Odpad materiálu - 5%	117,65kg
- zvany 2%	47,00kg
-iný pomocný materiál - 3%	70,50kg
CELKOM - O.K.	2 585 kg

PRÚTY PODĽA PROFILOV

POL	KS	Ø	DĹŽKA	8	10
OCEĽ	10 605				
1	13	8	2,96	38,48	
2	3	8	2,51	7,53	
3	8	10	2,79		22,32
4	3	10	1,92		5,75
5	3	10	2,02		6,05
DĹŽKA OCEĽE	10 505	(m)	46,01	34,12	
DĹŽKA CELKOM		(m)	46,01	34,12	
JEDNOTKOVÁ HMOTNOSŤ		(kg/m)	0,395	0,616	
HMOTNOSŤ		(kg)	18,17	21,02	
CELKOVÁ HMOTNOSŤ		(kg)		39,19	

POVRCHOVÁ ÚPRAVA O.K. - NÁTER :

- 2 x ZÁKLADNÝ (vhodný pre finálny polyuretánový) NÁTER
- 2 x FINÁLNY POLYURETÁNOVÝ NÁTER - FARBA - RAL 7042

LEGENDA MATERIÁLOV:

- EXISTUJUCE A DOMUROVÁVANÉ KONŠTRUKCIE KAMENNÝCH MURÍV A KAMENNÝCH KLENIEB
- ŽELEZOBETÓN - BETÓN - B C25/30-XC3,XF1,XA1, max. D16 (SK) - STN EN 206-1
- PŔVODNÝ TERÉN

POZNÁMKY:

- DETAILY KOTVENÍ , SPOJOV , ZVARY RIEŠI DIELENSKÁ DOKUMENTÁCIA !
- DO ZÁKLADU VLOŽIŤ ZEMNIAČE PRVKY PODĽA PROJEKTU ELEKTROINŠTALÁCIE !
- VÝPIS NEREZOVÝCH PLECHOV , ROSTOV ... - VIÐ STAVEBNÁ ČASŤ STAVEBNÉHO OBJEKTU
- DO OCEĽ PRVKOV , ZÁKLADU , SCHODNÍČ ROBIŤ ÚPRAVY ( NA MIESTE) A VLOŽIŤ ELEKTROINŠTALÁCII PODĽA PROJEKTU ELEKTROINŠTALÁCIE !

- POZOR - VŠETKY NOSNÉ PROFILY POD NEREZOVÝ PLECH , ROSTY ULOŽIŤ PODĽA PRESNÉHO VYTÝPOVANIA DÍŠŤANČNÝCH , SPOJOVACÍCH A PODKLADNÝCH PRVKOV V D I E L E N S K É J DOKUMENTÁCII !!!

- Všetky rozmery je nutné overiť priamo na stavbe !!!
- Na všetky prvky po overení rozmerov priamo na stavbe je potrebné dodávateľom spracovať výrobnú (dielenskú) dokumentáciu a odsúhlasiť ju investorom a projektantom!
- Všetky typy stavebných materiálov uvedené v výkresovej dokumentácii sú prezentované len z dôvodu výšpecifikovania požadovaných technicko-fyzikálnych vlastností . Tieto je nutné bez ohľadu na typ materiálu dodržať !!!

OCEĽ : S235 JRH - EN 10210

BETÓN : C25/30 - XC3,XF1,XA1,Dmax16(SK) - STN EN 206-1

BET. OCEĽ : B500St - 10 505 (R), polomer ohýbania = 4d

SADA Č.:

AUTORIZAČNÁ PEČIATKA

DIEL:	STATIKA	<b>PROJEKCIA</b> <i>Závacký</i> s.r.o. Novákova 14, 036 01 MARTIN, SK tel.: 043422 02 24, www.projekciazavacky.sk
ZODP. PROJEKTANT:	ING.JOZEF ZÁVACKÝ st.	
PROJEKTANT:	A.SUSIENKOVÁ	
ZÁK. Č.:	A-08-2011	

AUTORI:	ING.ARCH. M. JANOVSKÁ, ING.ARCH. M. ČUTKOVÁ, ING.ARCH. J. DOLEJŠÍ	
SPOLIAUTORI:	ING.ARCH. R. BUČKO, ING.ARCH. M. DZURILLA, ING. V. SLOVÍKOVÁ	
HL. PROJEKTANT:	ŠTÚDIO J+J s.r.o., VYSOKÁ 65, 054 01 LEVOČA	
ZODP. PROJEKTANT:	ING.ARCH. MAGDALENA JANOVSKÁ	
INVESTOR:	SLOVENSKÉ NÁRODNÉ MÚZEUM, VAJANSKÉHO NÁBŘEŽIE Č. 2, P.O.BOX 13, 810 06 BRATISLAVA 16	
NÁZOV AKCIE:	REKONŠTRUKCIA SPIŠSKÉHO HRADU, ROMÁNSKY PALÁC A ZÁPADNÉ PALÁCE	STUPEŇ: RP
ČASŤ:	E - DOKUMENTÁCIA STAVEBNÝCH OBJEKTÓV	DÁTUM: 09/2011
OBJEKT:	SO.02 - ZÁPADNÉ PALÁCE S KAPLNKOU	MIERKA: 1 : 50
DIEL:	STATIKA	ZÁK. Č.: 02/2011
OBSAH VÝKRESU:	VÝKRES PREDNÉHO SCHODISKA - OCEĽ KONŠTRUKCIE , TVARU A VÝSTUŽ ZÁKL. PÁSU	FORMÁT: 8 x A4
		VÝKR. Č.: S2.2